

Хохломская роспись

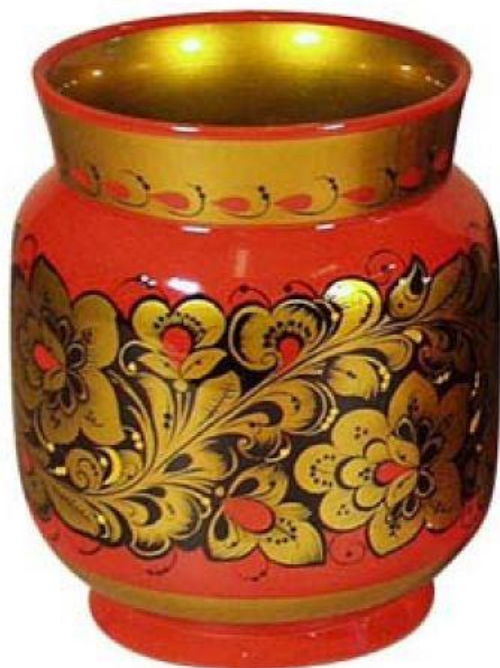


Благодаря хохломской росписи можно сделать множество творений, которые готовы радовать нас своей неповторимостью!!!

Народные промыслы России



Если рассматривать цветовую гамму, то для хохломы характерно сочетание красного и черного цвета с золотистым. Широкое применение получили такие типы росписи, как «верховая»; то есть роспись красным и черным на золотистом фоне, а также «под фон» - золотистое силуэтное изображение на каком-либо цветном фоне.



Начиная с 1960-х годов, центрами **хохломской росписи** стали Семинская фабрика художественных изделий «Хохломской художник»; и Производственное художественное объединение «Хохломская роспись».





Хохломскую роспись отличает, в первую очередь, оригинальная техника окрашивания изделия в золотистый цвет. При этом золото не используется. Деревянные изделия, по большей части посуда, грунтовались глиняным раствором, сырым льняным маслом и оловянным порошком (в настоящее время используется алюминий). По слою этого порошка наносится растительный узорчатый рисунок в свободной кистевой манере письма. Затем работы лакировались льняным маслом (на данный момент - синтетическим) и закалялись в печке при довольно высокой температуре.